

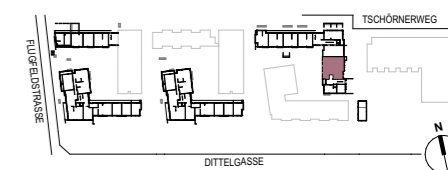
# Dittelgasse 5

1220 Wien

TOP 01 (Lokal)  
Stiege 06  
Erdgeschoss

## TOP 6\_01 STG 6

Lokal	170,02 m <sup>2</sup>
SUMME	170,02 m <sup>2</sup>
Keller	32,85 m <sup>2</sup>



**WOHNBAUVEREINIGUNG GFW**  
Gemeinnützige Gesellschaft m.b.H.  
1030 WIEN, Traungasse 14-16

**königlarch architekten**

Zollergasse 15/14  
A-1070 Wien

T +43 1 522 19 65  
office@koeniglarch.at  
www.koeniglarch.at

Stand: Index:

HINSICHTLICH DER BODEN- UND WANDBELÄGE, SOWIE DER ELEKTRO-, SANITÄR- UND SONSTIGEN AUSSTATTUNGEN GILT AUSSCHLIESSLICH DIE JEWEILS AKTUELLE BAU- UND AUSSTATTUNGSBESCHREIBUNG; EINRICHTUNGSGEGENSTÄNDE SOWIE KÜCHEN UND KÜCHENGERÄTE DIENEN NUR DER VERANSCHAULICHUNG UND WERDEN NICHT DELIEFERT. UNVERBINDLICHE PLANKOPIE, ÄNDERUNGEN WÄHREND DER BAUAUSFÜHRUNG VORBEHALTEN! KOTEN SIND NICHT FÜR DIE BESTELLUNG VON EINBAUMÖBEL VERWENDBAR - NATURMASSE SIND ERFORDERLICH! ALLE QUADRATMETERANGABEN SIND NACH ROHBAUMASSEN BERECHNET UND CA.-ANGABEN.

